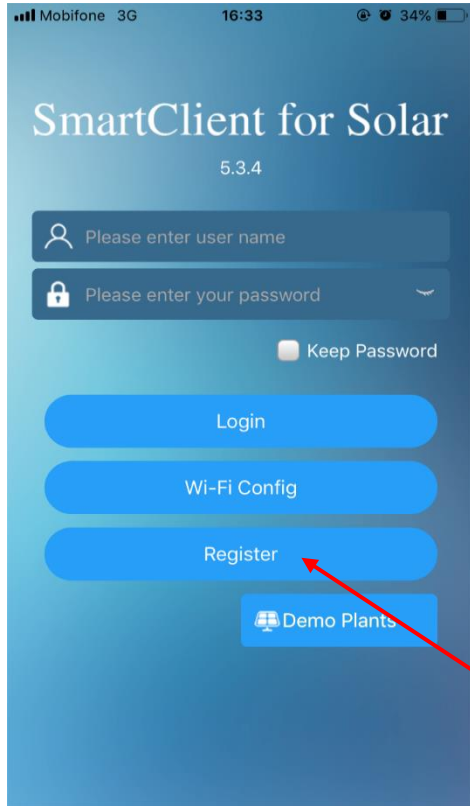


CÀI ĐẶT BIẾN TẦN SUNTREE TRÊN IOS



Để thực hiện việc kết nối cài đặt biến tần Solar – Suntime trên hệ điều hành IOS chúng ta thực hiện đây đủ theo các bước như sau:

Bước 1: Tải ứng dụng

- Tìm kiếm và tải ứng dụng (APP) SmartClient for Solar trên App Store (IOS) – Version 5.3.4.

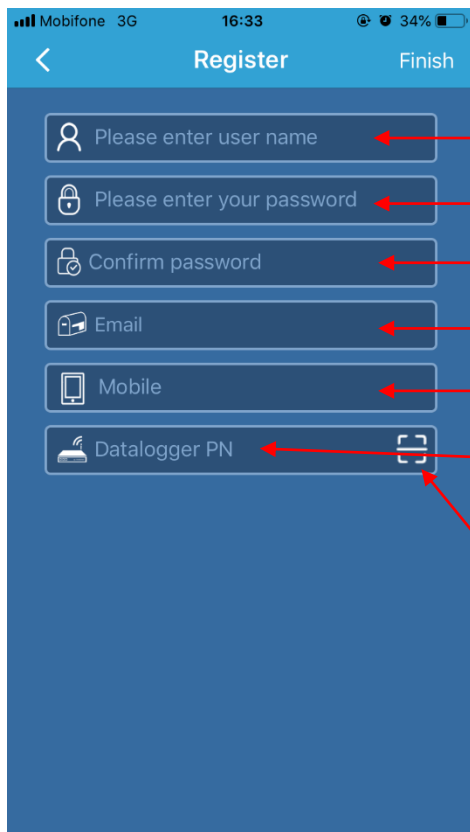
Bước 2: Cài đặt ứng dụng

- Cài đặt ứng dụng trên điện thoại theo các bước như hướng dẫn.

Bước 3: Đăng ký người dùng

- Thực hiện việc đăng ký cho biến tần thông qua ứng dụng vừa cài đặt (Nhấn nút Register – như trong hình). Cửa sổ Register sẽ hiển thị để chúng ta điền các thông tin cần thiết cho quá trình đăng ký.

- Trong khung cửa sổ Register vừa hiện ra chúng ta sẽ điền thông tin vào các ô nội dung:



Nhập tên người dùng

Nhập mật khẩu

Nhập lại mật khẩu để xác nhận

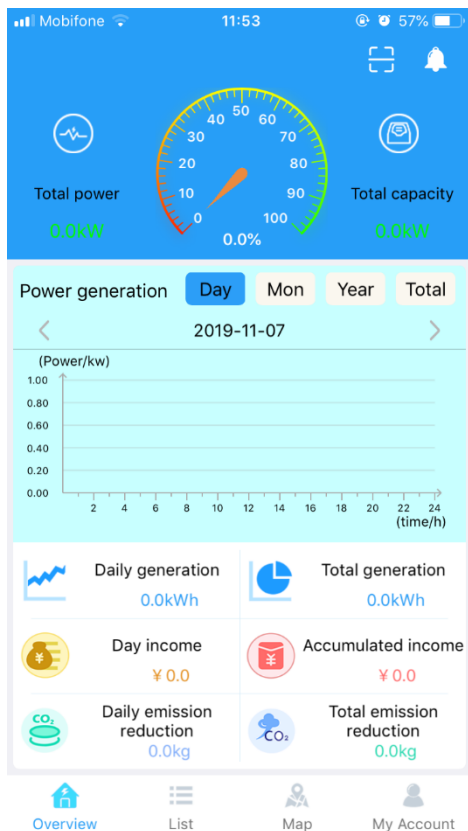
Nhập địa chỉ email

Nhập số điện thoại di động

Nhập số Part Number (PN) của biến tần

Có thể chọn nút này để scan số PN trên biến tần

Nhấn nút “Finish” để kết thúc quá trình đăng ký người dùng.



Tới đây chúng ta đã kết thúc qui trình đăng ký người dùng.

Thoát khỏi ứng dụng.

Bước 4: Kết nối WIFI với biến tần

- Mở “Cài đặt” trên IPHONE chọn WIFI: như hình bên dưới. Tại đây chúng ta sẽ thấy hiển thị dãy mã số PN của biến tần trong mục “Chọn một mạng...”

Tại VD này có 2 biến tần ở gần nhau nên xuất hiện 2 dãy mã PN. (Mã PN được in trên nhãn dán bên cạnh của biến tần).

Chọn đúng mã PN của biến tần cần cài đặt.

Nếu xuất hiện của sổ yêu cầu nhập mật khẩu, vui lòng nhập mật khẩu là: 12345678.

Sau đó nhấn “Confirm”

Cửa sổ thông báo kết nối Wifi sẽ hiển thị như hình tiếp theo.





Hiện thị trạng thái kết nối mạng WIFI với biến tần.

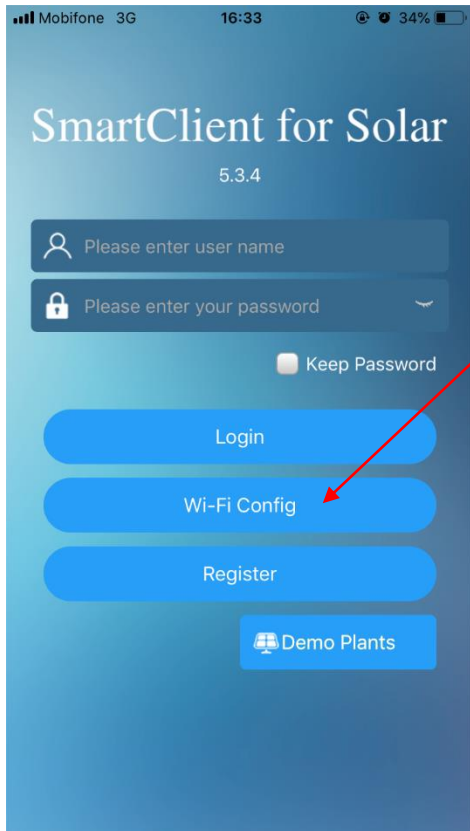
Đóng cửa sổ Cài đặt.

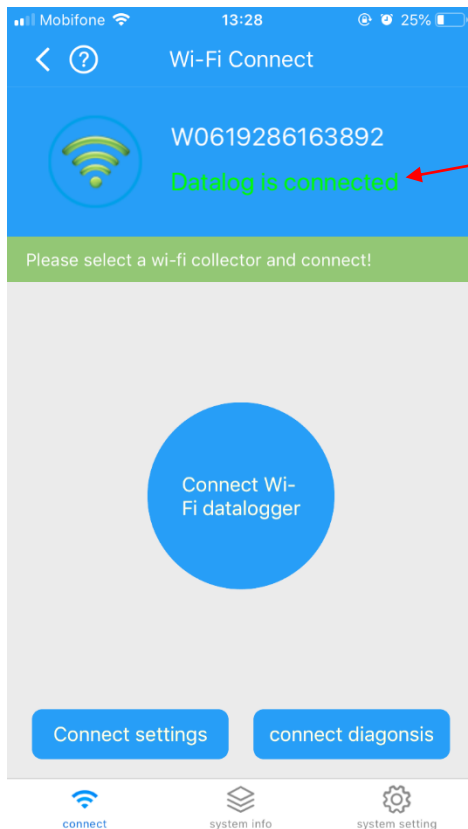
Bước 5: Kết nối biến tần với mạng Internet

Mở ứng dụng SmartClient for Solar đã cài đặt trên điện thoại.

Tại cửa sổ của ứng dụng chọn mục “Wi-Fi Config”

Sau khi chọn mục này cửa sổ Wi-Fi Connect sẽ hiển thị (hình tiếp theo)

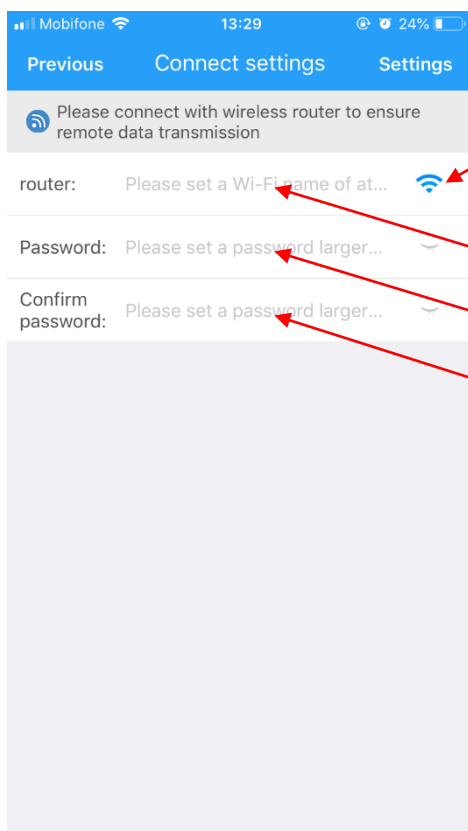




Trạng thái kết nối với biên tần sẽ được hiển thị.

Tại cửa sổ này chọn nút “Connect settings”.

Cửa sổ Connect settings sẽ hiển thị (hình tiếp theo)



Tại đây chúng ta tiến hành điền thông tin của mạng Wifi Internet theo yêu cầu:

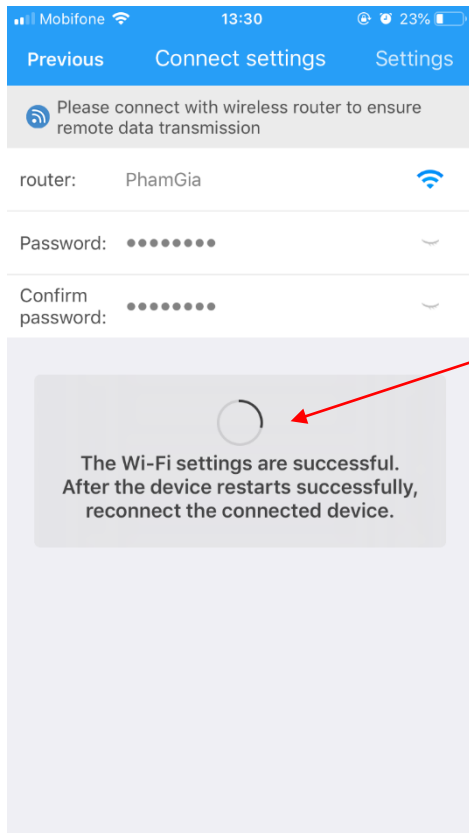
Có thể nhấn vào đây để tìm kiếm mạng

Chọn tên Mạng Wifi khả dụng

Điền mật khẩu truy cập mạng

Điền lại mật khẩu truy cập để xác nhận

Sau khi điền đầy đủ thông tin nhấn “Settings”.



Cửa sổ cài đặt kết nối Wifi Internet hiển thị.

Thanh trạng thái hiển thị thời gian khởi động lại của biến tần và kết nối mạng Inter net hiển thị như hình.

Sau khi kết thúc quá trình này.

Thoát khỏi ứng dụng.

Đến đây chúng ta đã kết thúc toàn bộ quá trình kích hoạt biến tần hoạt động kết nối với hệ thống giám sát qua ứng dụng trên điện thoại

Sau thời gian khoảng 40s, mở lại ứng dụng ta có thể tìm thấy các thông tin của biến tần vừa được cài đặt trên giao diện người dùng của ứng dụng.

Lưu ý: Để có thể kích hoạt chế độ bảo hành trực tiếp từ nhà sản xuất. Vui lòng cung cấp trực tiếp tên người dùng (User name) đã dùng để đăng ký cho đại diện độc quyền tại Việt Nam qua hotline hoặc email tới địa chỉ được công khai trên website: www.suntree.vn.

Trân trọng cảm ơn Quý khách đã tin tưởng sử dụng sản phẩm và dịch vụ của chúng tôi.

